

## 平成30年度 苫小牧市川沿公園体育館 利用者アンケート調査結果

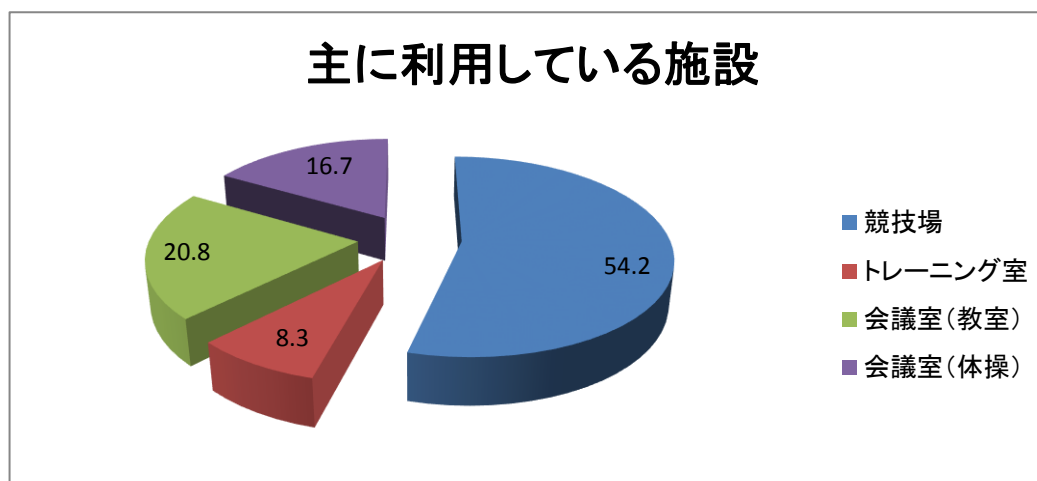
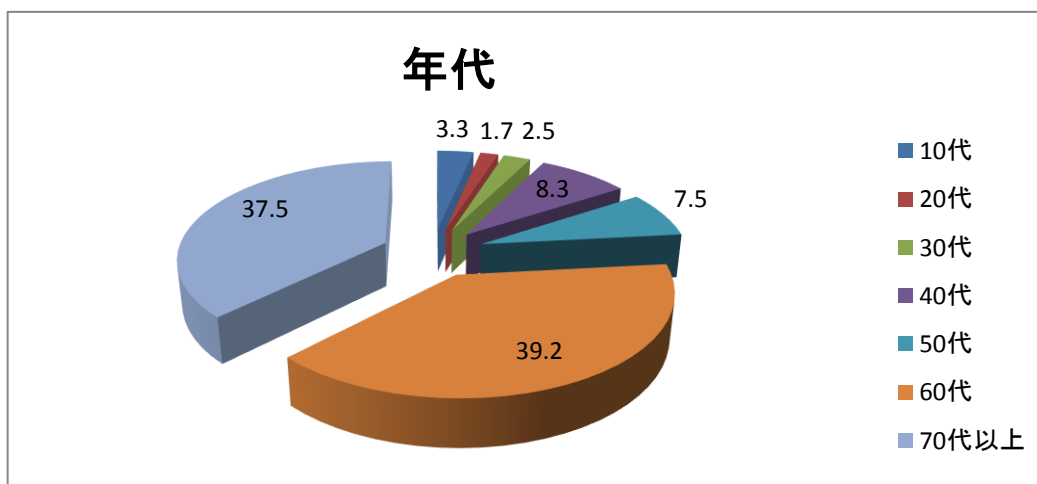
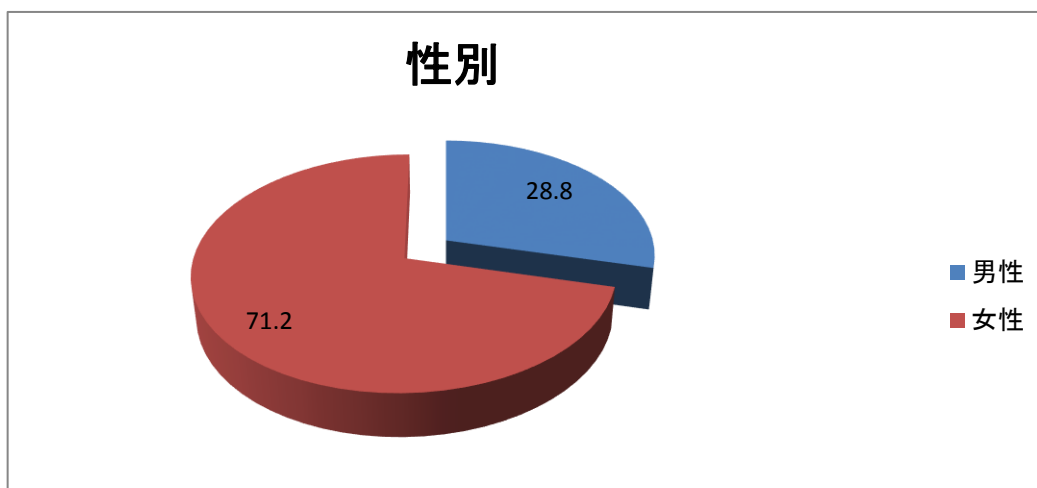
【実施期間】 平成30年8月1日 ～ 8月7日

【対象者】 苫小牧市川沿公園体育館 利用者

【回収件数】 120件（平成28年度 149件、平成29年度 158件）

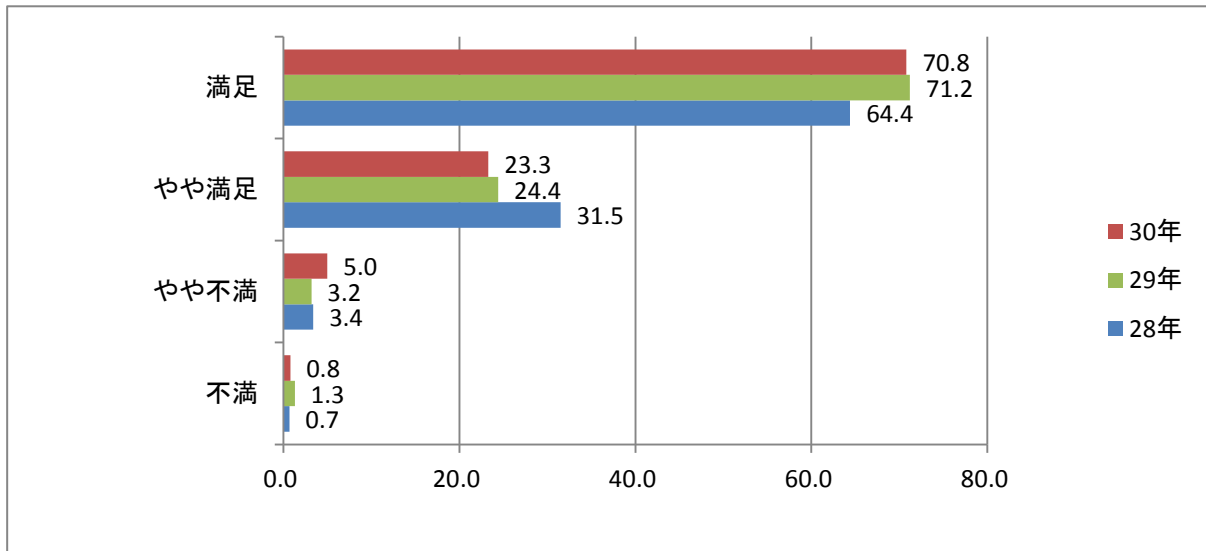
【調査方法】 利用者に手渡してアンケート用紙（別紙）を配布、回収ボックスにて回収。

### ◎ 回答者について



## 1 施設利用のしやすさは？

### 満足度



#### 【利用者の意見】

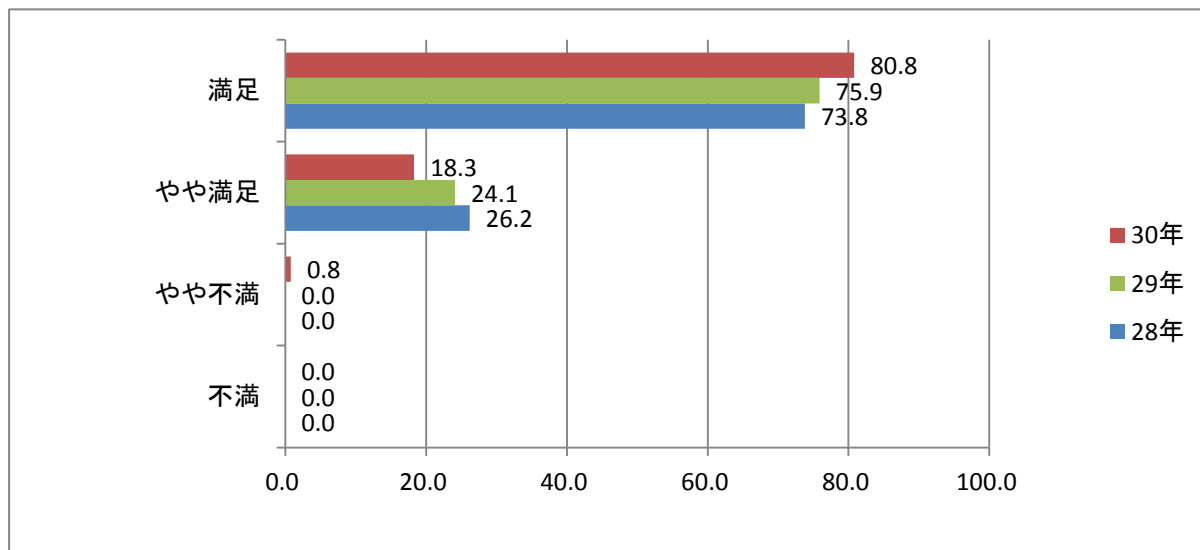
- ・ 特になし

#### 【指定管理者考察】

「満足、やや満足」との回答が全体の94.1%で、前年比1.5ポイント減少、  
「やや不満、不満」との回答が全体の5.8%で、前年比1.3ポイントの増加となりました。

## 2 館内のわかりやすさは？

### 満足度



#### 【利用者の意見】

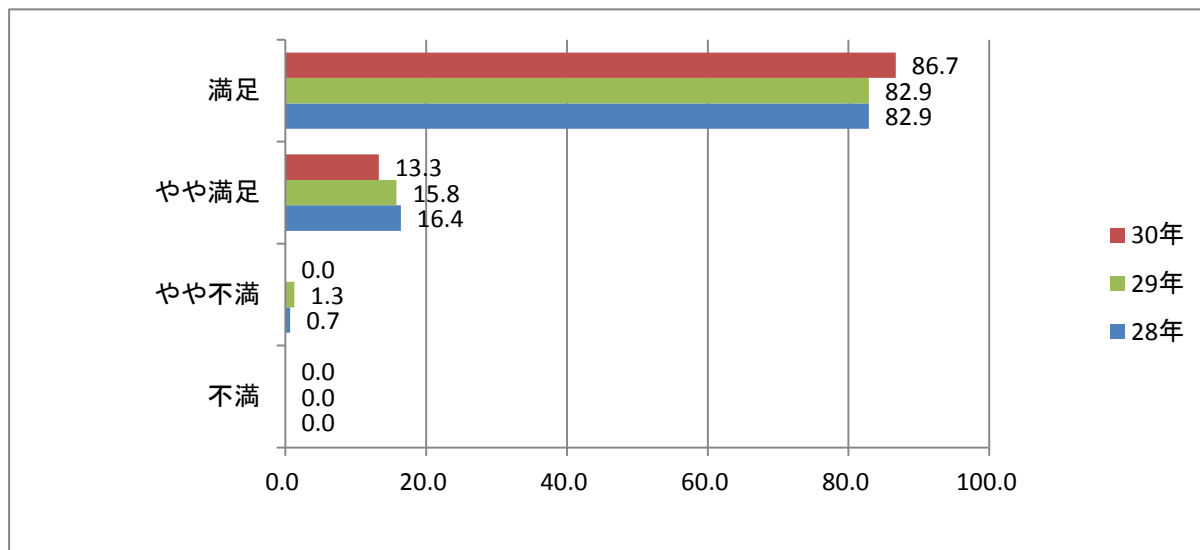
- ・ 特になし

#### 【指定管理者考察】

「満足、やや満足」との回答が全体の99.1%で、前年比0.9ポイント減少、  
「やや不満、不満」との回答が全体の0.8%で、前年比0.8ポイントの増加となりました。

### 3 申込手続きのしやすさは？

#### 満足度



#### 【利用者の意見】

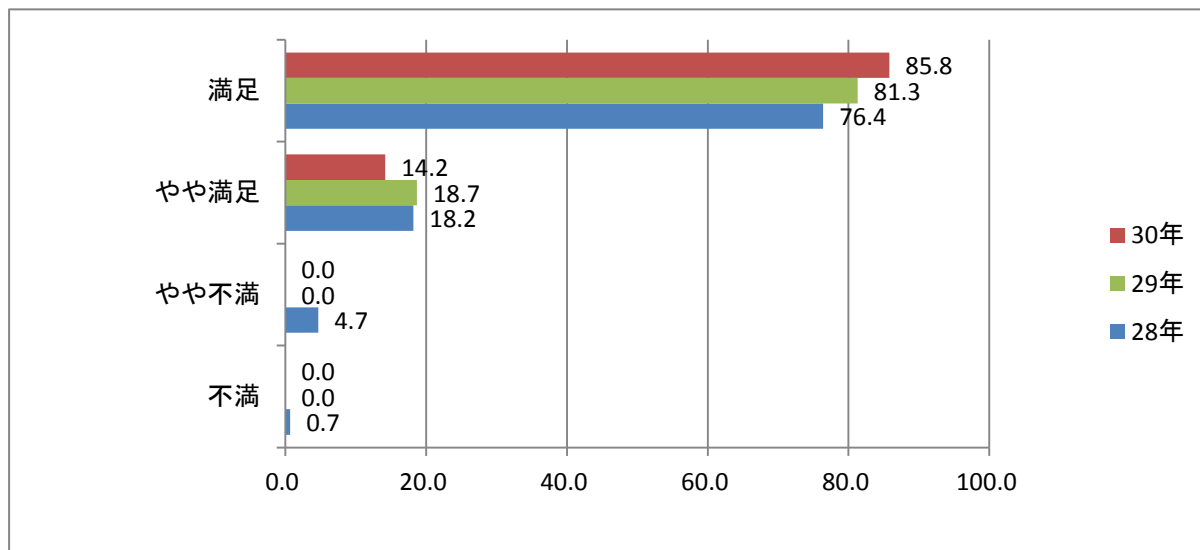
- ・ 特になし

#### 【指定管理者考察】

「満足、やや満足」との回答が全体の100%で、前年比1.3ポイント増加、「やや不満、不満」との回答が無く、前年比1.3ポイントの減少となりました。

#### 4 料金については？

### 満足度



#### 【利用者の意見】

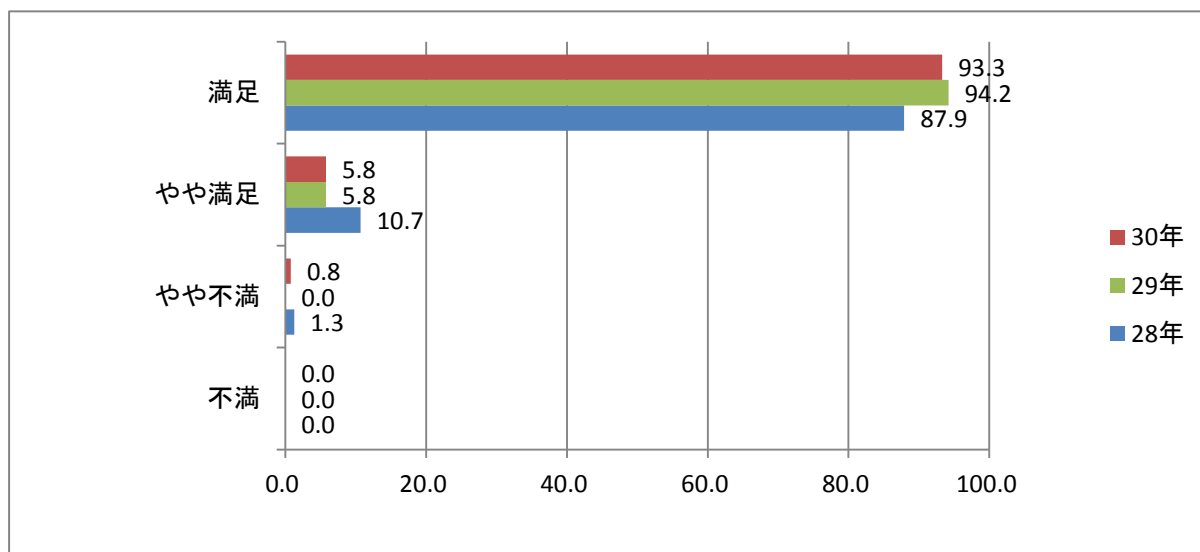
- ・ 特になし

#### 【指定管理者考察】

「満足、やや満足」との回答が全体の100%で、前年と同じになりました。  
「やや不満、不満」との回答が無く、前年と同じになりました。

## 5 職員の対応は？

### 満足度



#### 【利用者の意見】

- ・ 親切でとても良い

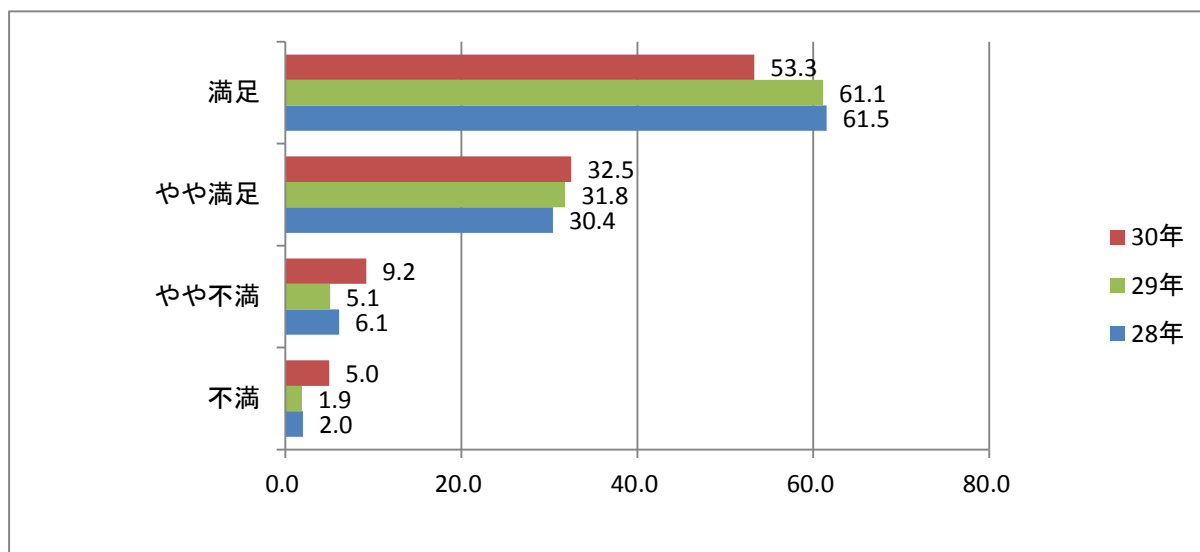
#### 【指定管理者考察】

「満足、やや満足」との回答が99.1%で、前年比0.9ポイント減少、  
「やや不満、不満」との回答が0.8%で、前年比0.8ポイントの増加となりました。

利用者の方々から満足度の高い評価をいただきました。

## 6 設備・器具の手入れ、清掃については？

### 満足度



#### 【利用者の意見】

- ・ シャワー室にタオル掛け設置
- ・ シャワー使いにくい
- ・ シャワー室にシャンプー・石鹸など置く台のようなものがほしい
- ・ トイレを洋式にしてほしい

#### 【指定管理者考察】

「満足、やや満足」との回答が全体の85.8%で、前年比7.1ポイント減少、  
「やや不満、不満」との回答が全体の14.2%で、前年比7.2ポイントの増加となりました。

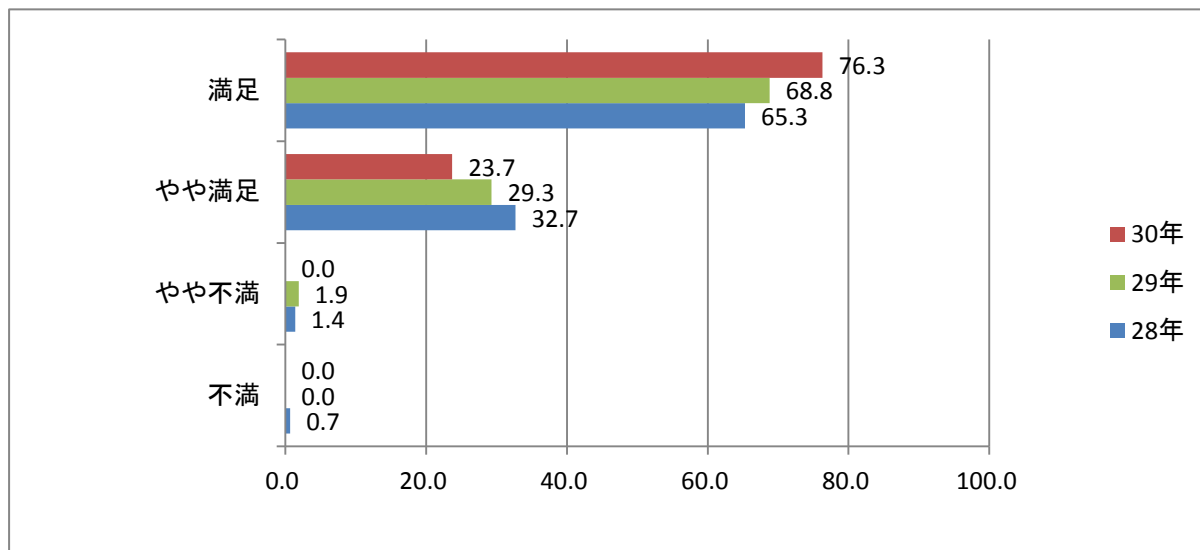
シャワー・洋式トイレにつきましては、毎年市役所に改修の要望をしていますが  
実現していません。

シャワー室のタオル掛けについては検討してまいります。

シャワーは汗を流す程度にご利用いただいておりますので石鹸等は使用できません。

## 7 施設・種目の利用日は？

### 満足度



#### 【利用者の意見】

- ・ 特になし

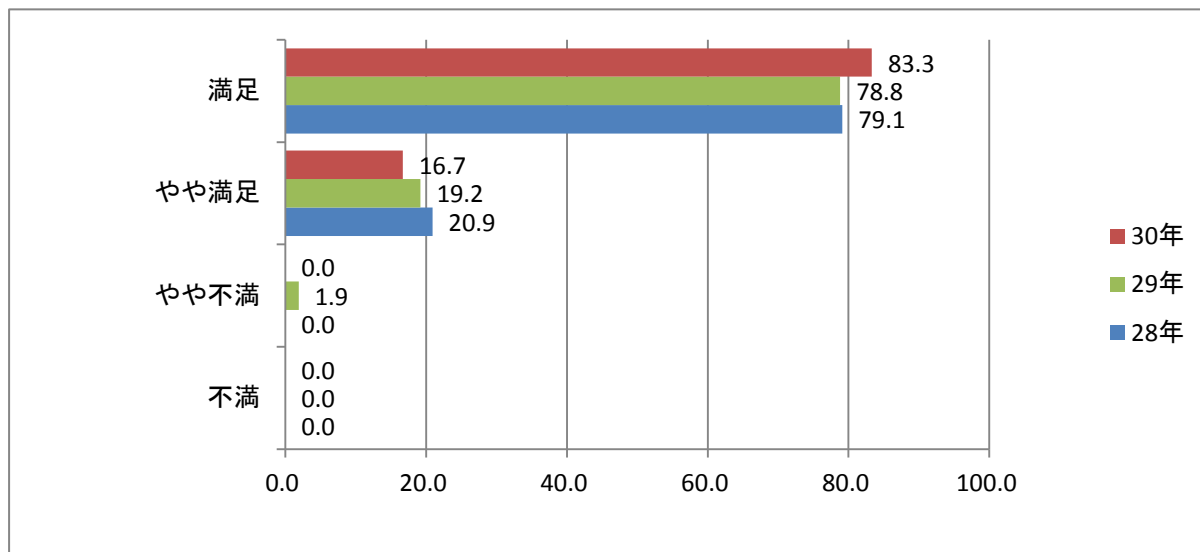
#### 【指定管理者考察】

「満足、やや満足」との回答が全体の100%で、前年比1.9ポイント増加、  
「やや不満、不満」との回答が無く、前年比1.9ポイントの減少になりました。



## 8 開館・利用時間は？

### 満足度



#### 【利用者の意見】

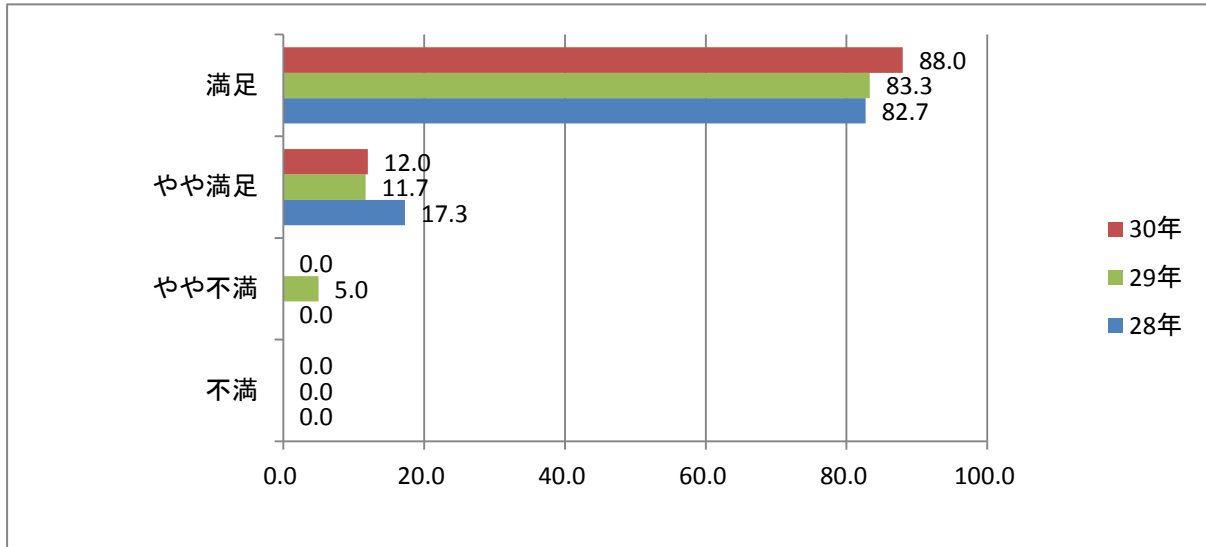
- ・ 特になし

#### 【指定管理者考察】

「満足、やや満足」との回答が全体の100%で、前年比2.0ポイント増加、「やや不満、不満」との回答が無く、前年比1.9ポイントの減少となりました。

## 9 講座の内容は？

### 満足度



#### 【利用者の意見】

- ・ マットが劣化して薄いので新しくしてほしい(他3件)
- ・ 網戸が少ない為暑い時に窓が全部開けられません。網戸を増やして下さい。(他1件)
- ・ 利用者が器具の清掃を気軽にできるようにアルコールスプレーやタオルを用意してほしい
- ・ サーキットトレーニングの器具に呼吸法も書いてほしい
- ・ マシン運動に通わせて頂いてとても身体的に良いし感謝しています
- ・ 川体最高！！
- ・ いつもお世話になってます
- ・ 毎回楽しみにしています

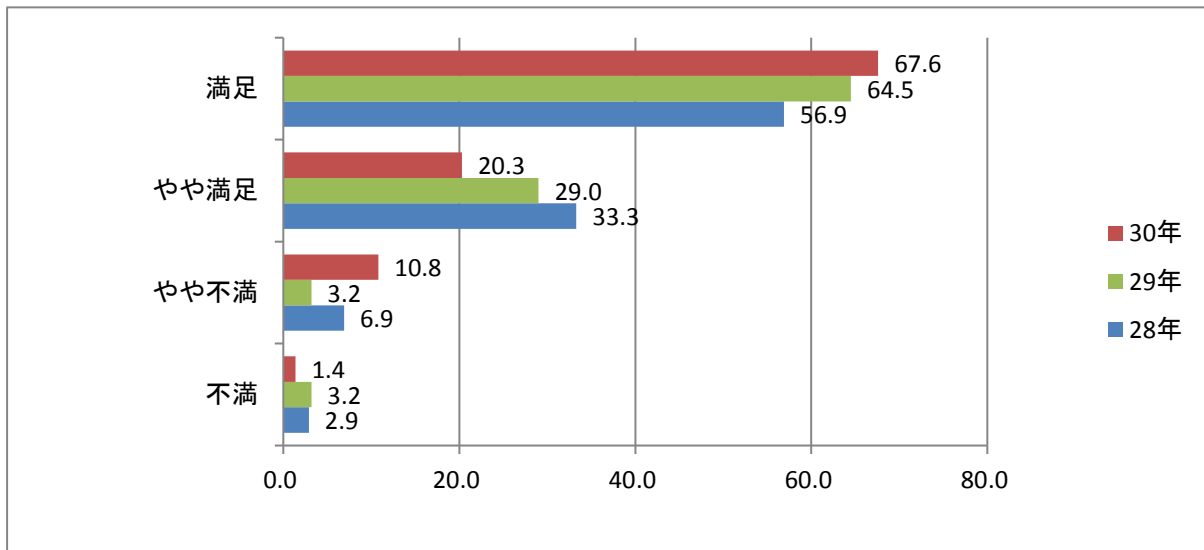
#### 【指定管理者考察】

「満足、やや満足」との回答が全体の100%で、前年比5.0ポイント増加、  
「やや不満、不満」との回答が無く、前年比5.0ポイントの減少となりました。

マットの更新や網戸の増設アルコールスプレーとタオルの配置、  
トレーニングの呼吸方法の記載については検討してまいります。

## 10 備品・器具の使いやすさは？

### 満足度



#### 【利用者の意見】

- ・ 卓球用フェンスが倒れやすいので修理していただけますか？
- ・ 床がすべる

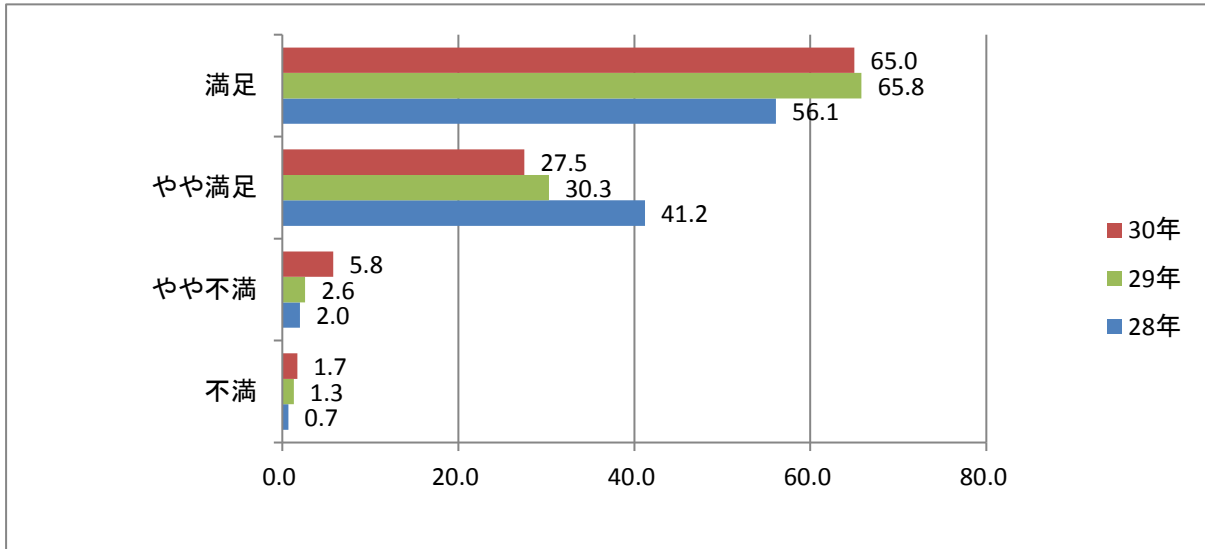
#### 【指定管理者考察】

「満足、やや満足」との回答が全体の87.9%で、前年比5.6ポイント減少、  
「やや不満、不満」との回答が全体の12.2%で、前年比5.8ポイントの増加となりました。

卓球用フェンスにつきましては、引き続き修理してまいります。  
床のすべりにつきましては、定期的に見回り、対処してまいります。

## 11 施設全般については？

### 満足度



#### 【利用者の意見】

- ・ カーテンを直してください
- ・ シャッターを直してほしい
- ・ 換気を良くしてほしい(何年かかりますか?)
- ・ 息苦しい時がある(暑さ調節があるといい)
- ・ 何年たってもカーテンの開閉ができなかったり、窓の開閉ができなかったり  
何度言っても直してくれないのはどうかと思います。天井のライトがまぶしくて目に優しくないし  
両方ともなんとかしてほしい。アンケートを何度も書いてますが全然対処してもらえない
- ・ 扇風機の位置に不満
- ・ 照明が暗いです
- ・ 気持ちよく利用させて頂いています
- ・ いつもありがとうございます(他1件)

#### 【指定管理者考察】

「満足、やや満足」との回答が全体の92.5%で、前年比3.6ポイント減少となりました。  
「やや不満、不満」との回答が全体の7.5%で、前年比3.6ポイント増加となりました。

カーテンや夏季の暑さ対策としてのシャッター、窓の改修を毎年市役所に要望しております。

夏場アリーナの通気性につきましては、現状の出来る範囲の中で巡回を強化し、こまめに対応してまいります。

暗い照明につきましては、点灯数を増やすようにしてまいります。

## 【指定管理者総括】

利用者アンケートは、前年に比べ2カ月早い8月に7日間で実施し、120件の御協力をいただきました。

利用者の満足度につきましては、質問事項1～10の「満足・やや満足」の平均は96.6%と、高い評価をいただきました。

皆様の御協力により、沢山のご意見やご要望を頂き、体育館運営のヒントを得ることができましたことに感謝申し上げます。

今後はこれらを事業の運営に反映させ、ご利用いただく皆様に、より満足してもらえるよう努めてまいります。

また、施設の改修には指定管理者の努力の及ばない部分もありますが、皆様のご意見も参考にしながら計画的に改修し、より一層利用しやすい施設を目指してまいります。