

令和2年度 苫小牧市川沿公園体育館 利用者アンケート調査結果

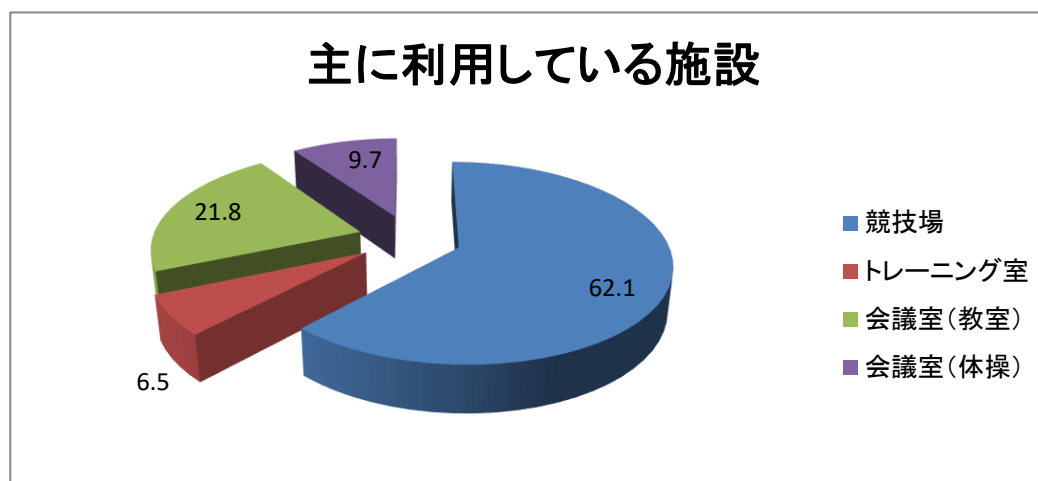
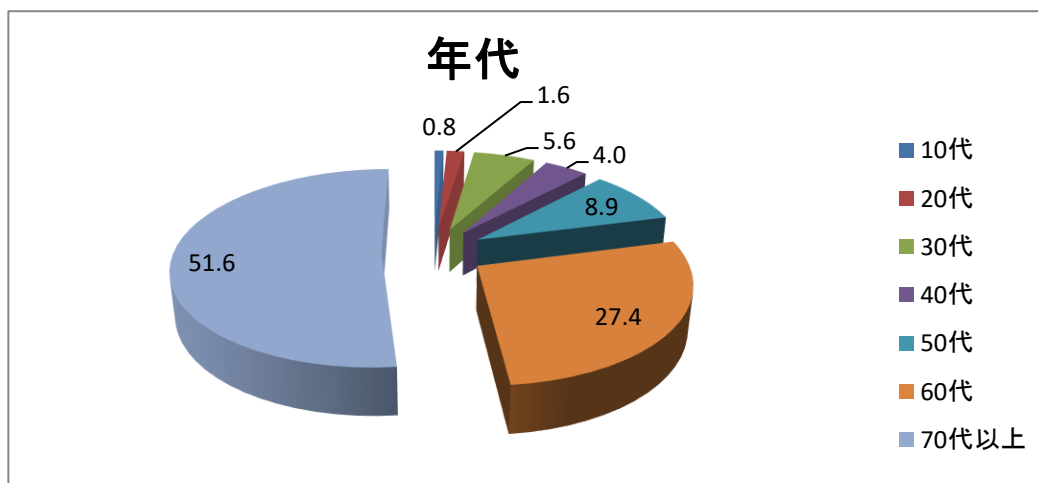
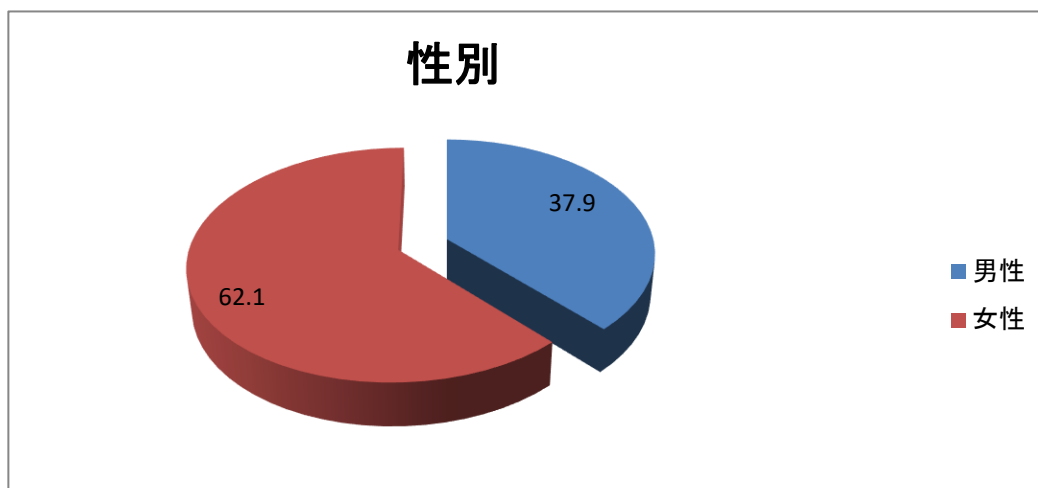
【実施期間】 令和2年11月2日 ～ 11月8日

【対象者】 苫小牧市川沿公園体育館 利用者

【回収件数】 124件（平成30年度 120件、令和元年度 154件）

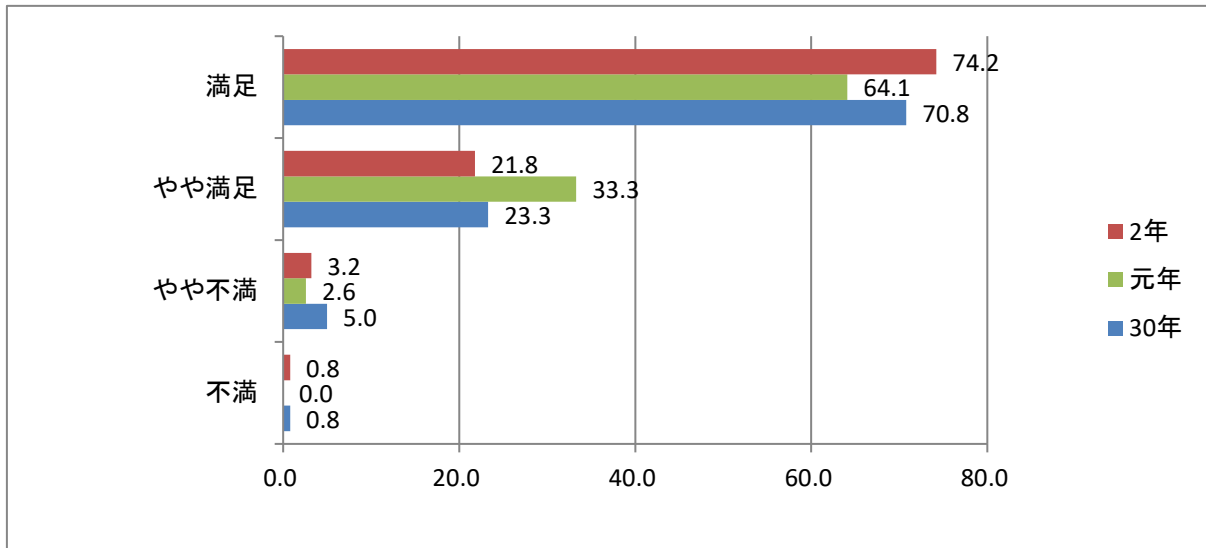
【調査方法】 利用者に手渡しでアンケート用紙（別紙）を配布、回収ボックスにて回収。

◎ 回答者について



1 施設利用のしやすさは？

満足度



【利用者の意見】

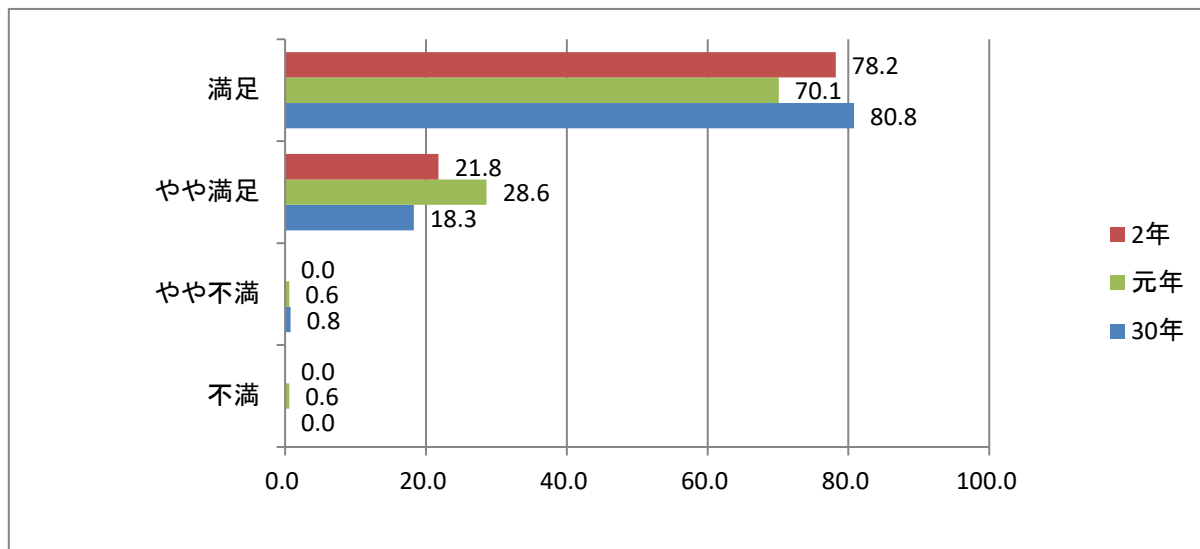
- ・ 特になし

【指定管理者考察】

「満足、やや満足」との回答が全体の96.0%で、前年比1.4ポイント減少、
「やや不満、不満」との回答が全体の4.0%で、前年比1.4ポイントの増加となりました。

2 館内のわかりやすさは？

満足度



【利用者の意見】

- ・ 特になし

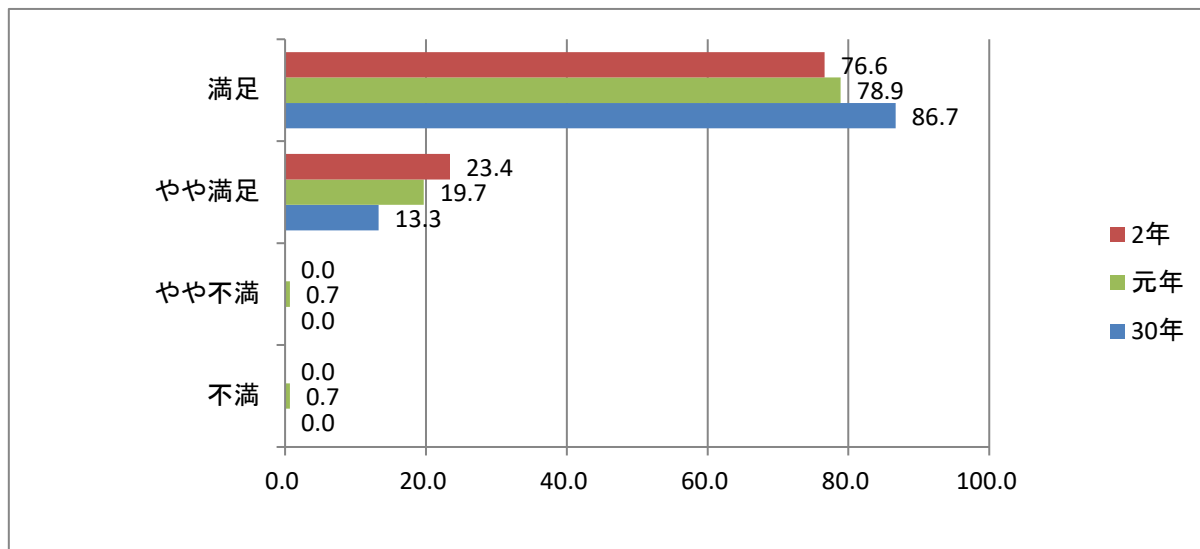
【指定管理者考察】

「満足、やや満足」との回答が全体の100%で、前年比1.3ポイント増加、
「やや不満、不満」との回答が無く、前年比1.2ポイントの減少となりました。

利用者の方々から満足度の高い評価をいただきました。

3 申込手続きのしやすさは？

満足度



【利用者の意見】

- ・ 特になし

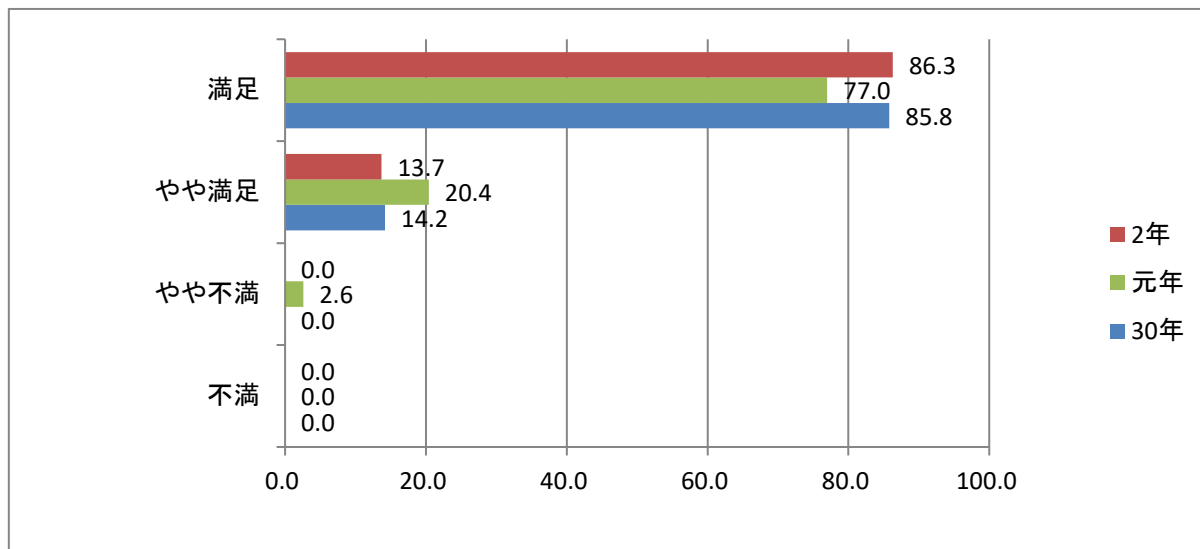
【指定管理者考察】

「満足、やや満足」との回答が全体の100%で、前年比1.4ポイント増加、「やや不満、不満」との回答が無く、前年比1.4ポイントの減少となりました。

利用者の方々から満足度の高い評価をいただきました。

4 料金については？

満足度



【利用者の意見】

- ・ 特になし

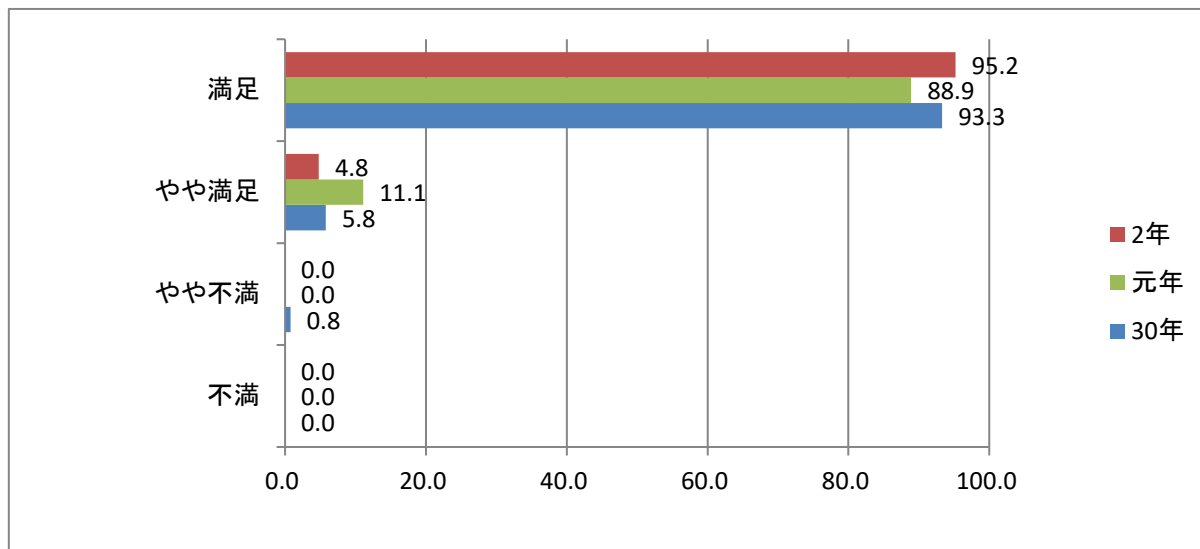
【指定管理者考察】

「満足、やや満足」との回答が全体の100%で、前年比2.6ポイント増加、「やや不満、不満」との回答が無く、前年比2.6ポイントの減少となりました。

利用者の方々から満足度の高い評価をいただきました。

5 職員の対応は？

満足度



【利用者の意見】

- ・ いつも優しい対応ありがとうございます。

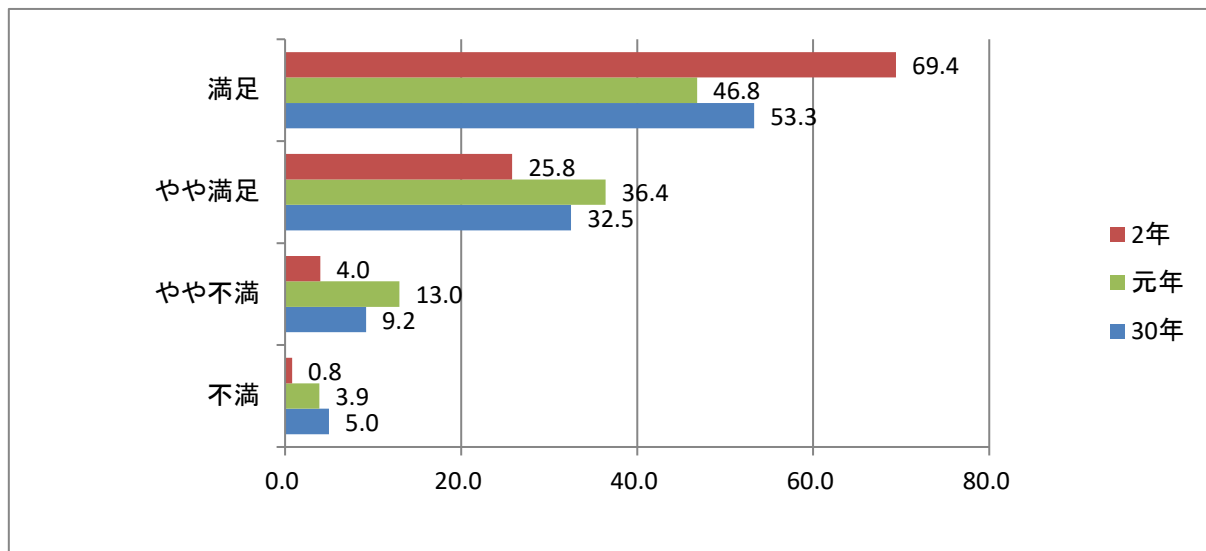
【指定管理者考察】

「満足、やや満足」との回答が全体の100%で、前年と同じになりました。
「やや不満、不満」との回答が無く、前年と同じになりました。

利用者の方々から満足度の高い評価をいただきました。

6 設備・器具の手入れ、清掃については？

満足度



【利用者の意見】

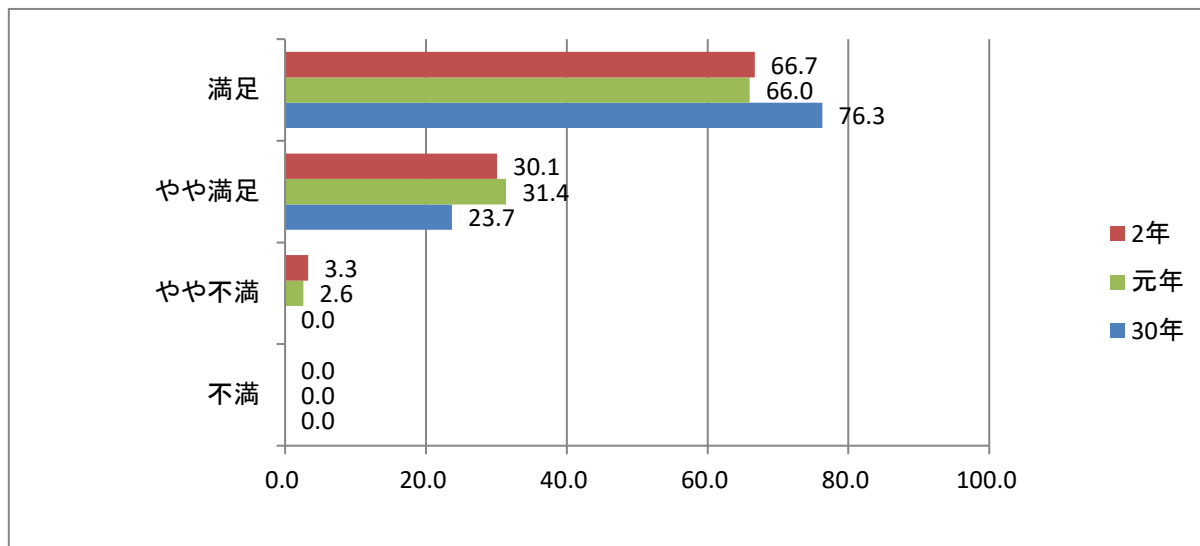
- ・ 特になし

【指定管理者考察】

「満足、やや満足」との回答が全体の95.2%で、前年比12ポイント増加、
「やや不満、不満」との回答が全体の4.8%で、前年比12.1ポイントの減少となりました。

7 施設・種目の利用日は？

満足度



【利用者の意見】

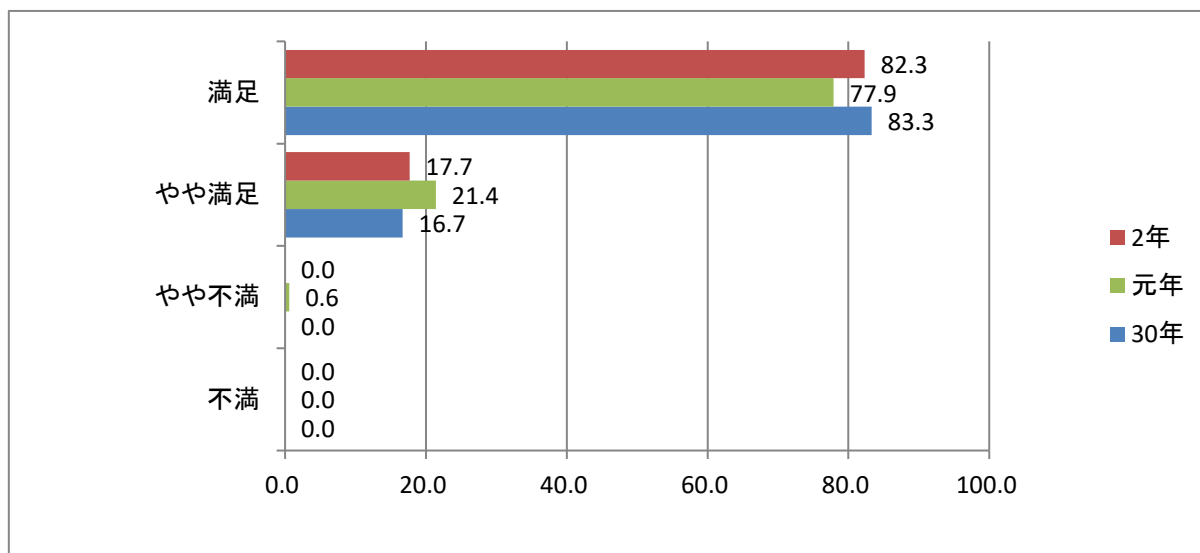
- ・ 特になし

【指定管理者考察】

「満足、やや満足」との回答が全体の96.8%で、前年比0.6ポイント減少、
「やや不満、不満」との回答が全体の3.3%で、前年比0.7ポイントの増加になりました。

8 開館・利用時間は？

満足度



【利用者の意見】

- ・ 特になし

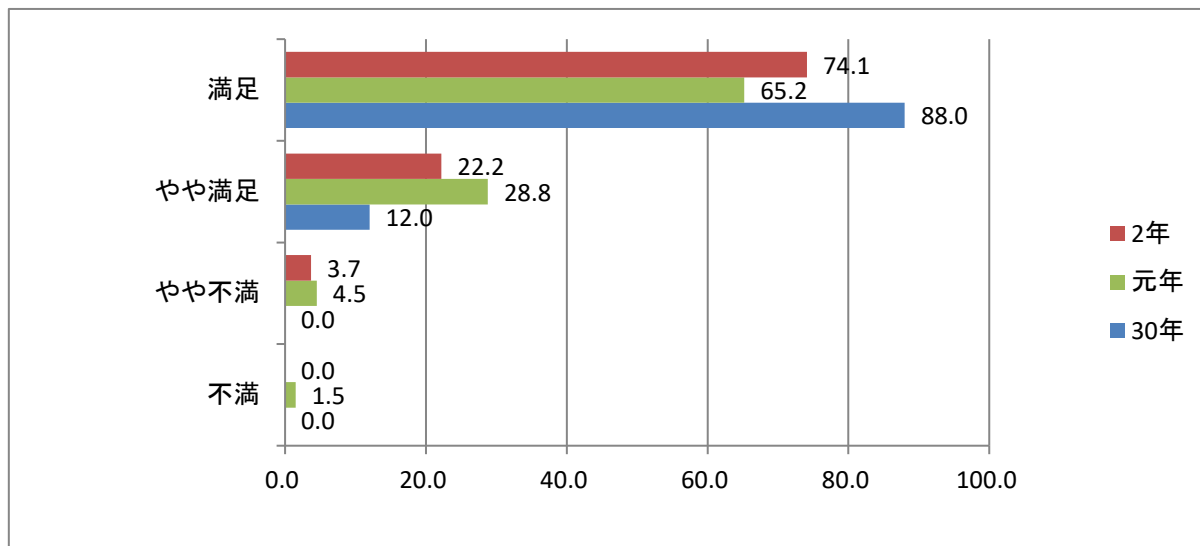
【指定管理者考察】

「満足、やや満足」との回答が全体の100%で、前年比0.7ポイント増加、「やや不満、不満」との回答が無く、前年比0.6ポイントの減少となりました。

利用者の方々から満足度の高い評価をいただきました。

9 講座の内容は？

満足度



【利用者の意見】

- ・ たいへん優れたインストラクター
- ・ 指導者は上手

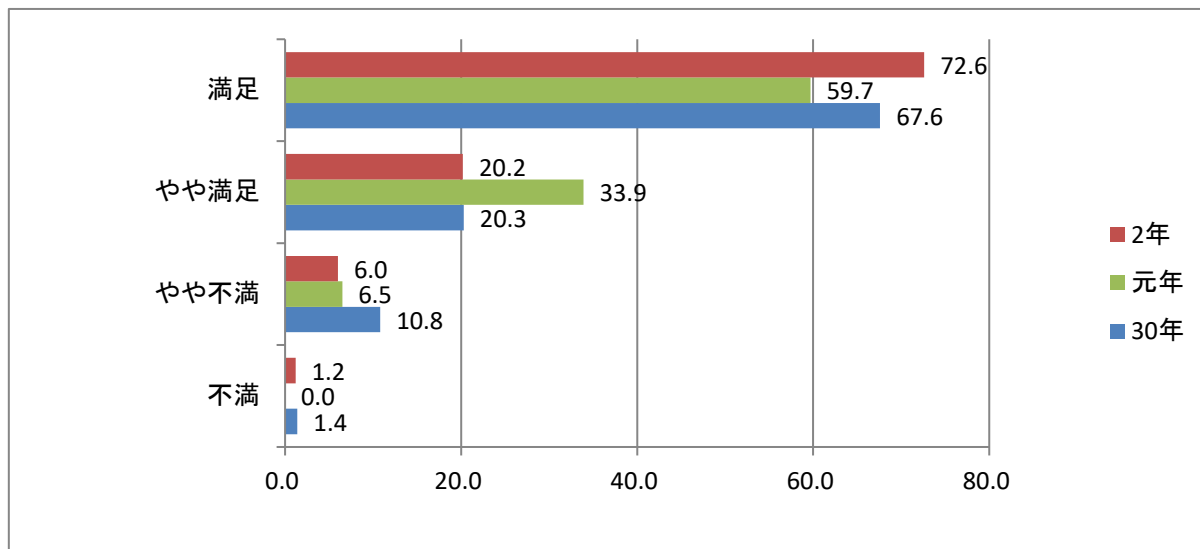
【指定管理者考察】

「満足、やや満足」との回答が全体の96.3%で、前年比2.3ポイント増加、
「やや不満、不満」との回答が全体の3.7%で、前年比2.3ポイントの減少となりました。

嬉しいお言葉ありがとうございます。

10 備品・器具の使いやすさは？

満足度



【利用者の意見】

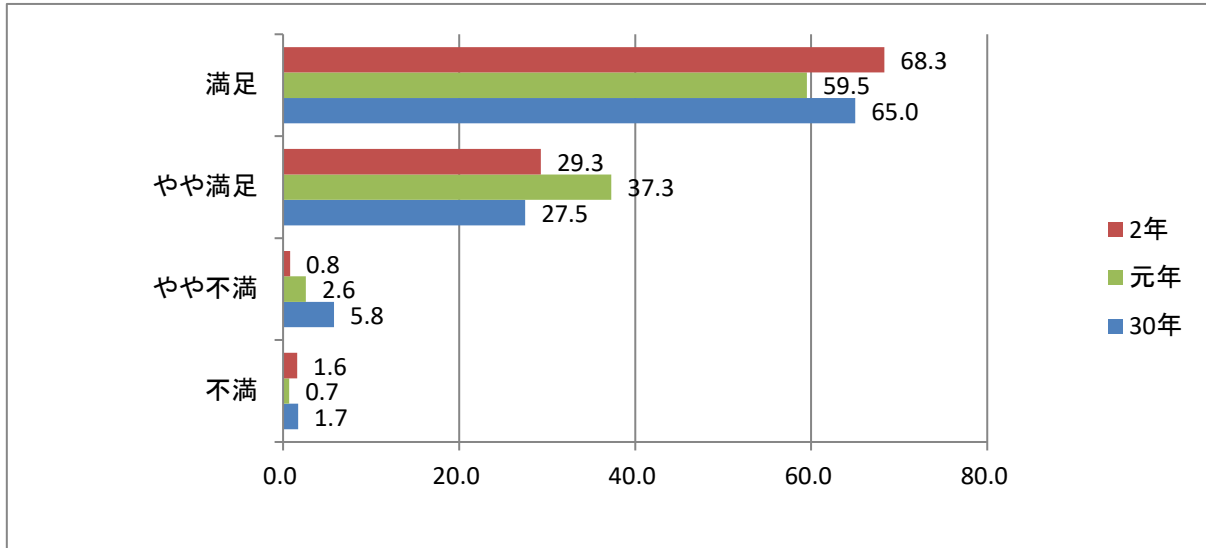
- ・ 特になし

【指定管理者考察】

「満足、やや満足」との回答が全体の92.8%で、前年比0.8ポイント減少、
「やや不満、不満」との回答が全体の7.2%で、前年比0.7ポイントの増加となりました。

11 施設全般については？

満足度



【利用者の意見】

- ・ いつまでたっても壊れているもの直してくれない(カーテン・時計)
- ・ カーテンの故障
- ・ バスケットもっと増やしてほしい
- ・ トイレを暖房便座にしてほしい・ウォシュレットを付けてほしい(他3件)
- ・ シャワーがスポーツ後の汗を流すには水圧が低すぎます
- ・ 駐車場、整備してほしい
- ・ 寒いです。ドアを開放しているので
- ・ 常に換気に気遣っていただき安心して利用させていただいています。ありがとうございます
- ・ 非常に良いです(他1件)
- ・ いつも感謝です(他2件)

【指定管理者考察】

「満足、やや満足」との回答が全体の97.6%で、前年比0.8ポイント増加となりました。
「やや不満、不満」との回答が全体の2.4%で、前年比0.9ポイント減少となりました。

施設や設備の改修等につきましては毎年、市役所に要望を出しておりますが、多額の費用がかかる為改修してもらえない状況です。現状でのご利用をお願いします。

バスケットの一般開放につきましては、専用枠ではございますが、土曜日の午前中が比較的すいておりますので、ご利用いただけるとうれしいです。

ドアの開放につきましては、新型コロナウイルス感染症予防の為、常時換気をおこなっております。冬季期間は暖房をつけながら換気をおこない乾燥しないようにしていきますので、ご了承くださいようお願いいたします。

【指定管理者総括】

利用者アンケートは、11月に7日間で実施し、124件の御協力をいただきました。

利用者の満足度につきましては、質問事項1～10の「満足・やや満足」の平均で98%と、高い評価をいただきました。

皆様の御協力により、沢山のご意見やご要望を頂き、体育館運営のヒントを得ることができましたことに感謝申し上げます。

今後はこれらを事業の運営に反映させ、ご利用いただく皆様に、より満足してもらえるよう努めてまいります。

また、施設の改修には指定管理者の努力の及ばない部分もありますが、皆様のご意見も参考にしながら計画的に改修し、より一層利用しやすい施設を目指してまいります。

